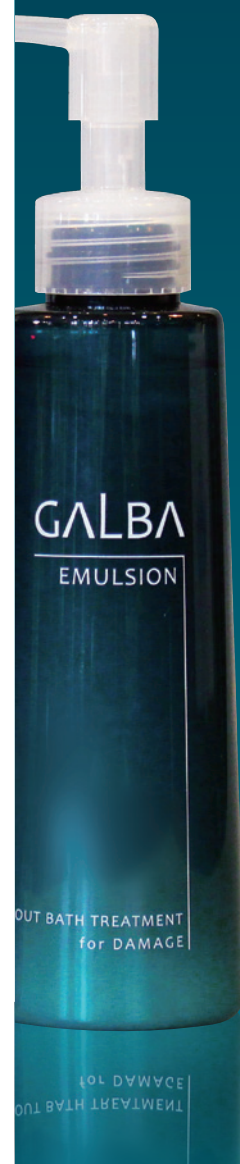


これぞ、リトル・CMC技術の真骨頂。

GALBA

リトル・サイエンティストは、原点に戻って考えました。
ダメージケアとは何か？
その答えを探し、ひとつの結論にたどり着きました。
何だかんだ言っても、
ダメージケアはやっぱりCMCの質で決まる
ということに。





GALBA MIST

リトル・サイエンティストの総力を結集したダメージケア「ガルバ」

ダメージケアとは何か？ CMC補修とは何なのか？ 本物はどこにあるのか？

ガルバシリーズを開発した動機がそこにあります。ダメージケアの決め手は、CMCの質にあり！

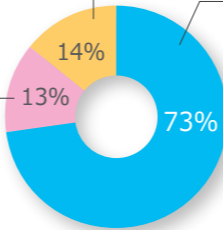
バリア機能をアップし、ダメージに負けない髪にする／ナチュラルセラミド

セラミドは大分類で11種類、小分類では300種類以上の分子種があるとされており、現在も研究が盛んに行われています。ガルバミストに配合しているナチュラルセラミドは、その中でもセラミドAP、セラミドNPを含む、**世界初**の天然ヒト型セラミドです。大分類では3種類、小分類では**21種類**のセラミドが含まれています。

セラミドはCMCの不足した部分に入り込んで、天然ならではの**ラメラ構造を形成**します。ラメラ構造とは、親水基と疎水基が規則正しく並んだ膜のことをいい、これがCMCの水の路、脂の路となります。したがって、髪内部の補修には、このラメラ構造をいかに強く安定させ、長く形成させるかが鍵となります。

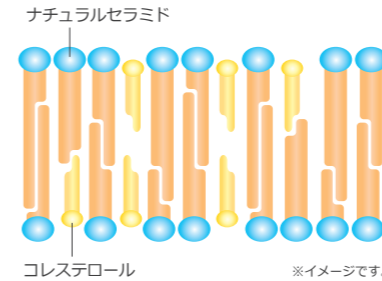
その他のセラミド(2種類)
分子内にOH基を5つ持つ、
非常に珍しい分子種。

セラミド NP
(3種類)



セラミド AP (16種類)
分子内にOH基を4つ持つ。
強い水素結合が形成され、
極めて強く安定したラメラ
構造を作る。

ナチュラルセラミドのラメラ構造



役割

■しっかりと補修する

分子種が多いため、ラメラ構造が複雑となり、より安定的な膜となるので、しっかりと補修します。分子がナノサイズなので、内部までしっかりと浸透します。

■長く補修する

OH基が豊富なため、強い水素結合が形成され、極めて強く安定なラメラ構造となり、長く補修します。コレステロールとセラミドで安定な膜を形成し、長く補修します。

うねりを抑え、まとまりやすくする／ヒートケアCMC

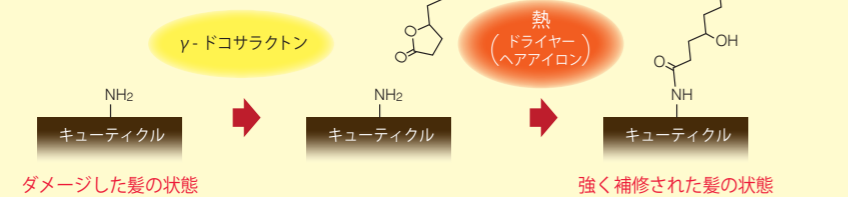
γ-ドコサラクトンという成分が、ダメージしているキューティクルCMCである18-MEAの代わりに、ダメージ部分に吸着して補修します。

γ-ドコサラクトンは、熱を加えることで髪の**キューティクルと強い結合**(共有結合)を作るため、補修能力が高いだけでなく**長くキープ**することが可能になりました。熱ダメージを『熱』で補修する新技術です。

『熱』を味方につける

結合が弱くとれやすい

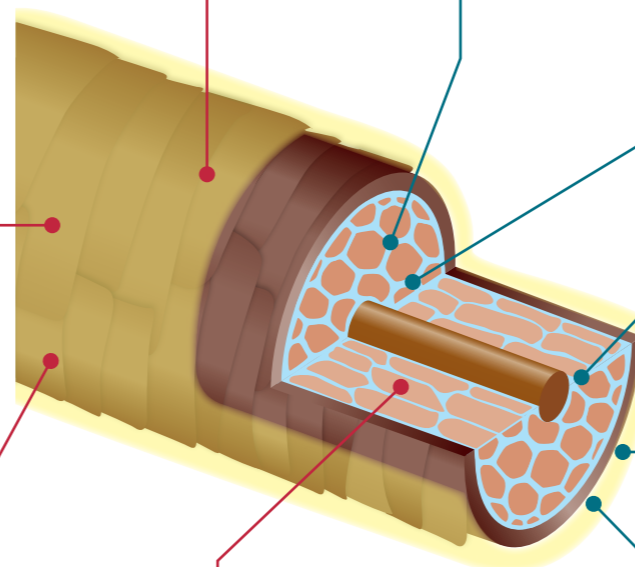
結合が強く長くキープできる



●ただし、熱(60℃前後)を加えなければ、その効果も半減してしまいますが、一方で、熱を加えすぎると補修する以上に髪がダメージしてしまうため注意が必要です。ドライヤーで乾かす、またはブローする程度が最適とお考えください。

カラーやパーマをキープする／ナノ化CMC

細胞間脂質が髪の内部に浸透し、ダメージにより不足している髪内部のCMCを補充、補修します。**18-MEA**はキューティクルに結合して補修し、**コレステロール**はナチュラルセラミドとともにラメラ構造を形成して補修します。

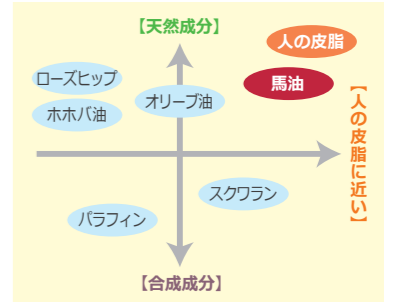


ダメージした髪をツツツにする／熊本産 コウネ馬油



熊本県阿蘇の広大な牧場で飼育された馬のタテガミからわずかに採れる「**コウネ馬油**」を配合しました。**馬1頭からわずか1%**ほどしか取れない、**貴重な馬油**です。

馬油は人の**皮脂に非常に近い**成分構成をしており、人の体温で融解し、皮膚や髪への**浸透性**が高いのが特徴です。人間の体内では作ることができない必須脂肪酸であるα-リノレン酸が含まれており、髪内部のCMCとしてしっかりと補給、補修してくれます。



髪を包んでしっとりまとまる／モリンガオイル

モリンガオイルの**ポリフェノール**には、**赤ワインの8倍**の量が含まれていると言われており、抗酸化作用が高いことが知られています。髪を**引き締め**、補修したCMCの流出を防いでくれます。また、豊富な栄養成分が髪に必要な**栄養**を与え、健康な髪へと導きます。

紫外線から髪を守る／3つのUVプロテクト*

紫外線(UV-A、UV-B)を吸収する作用があると言われて**3つのUVプロテクト**成分を配合しました。

紫外線からのダメージを軽減する／UVプロテクト*

天然植物**オウレン**がUVからのダメージを軽減させます。UV-Aを吸収する性質のある**ベルベリン**が主成分と言われています。

細い髪も内側から丈夫にする／ダメージセンサーケラチン

カチオン化した羊毛の加水分解ケラチンが、**髪のダメージ部分に吸着**し、ダメージを補修して、ツヤを与えます。

GALBA fragrance
ガルバの香りについて

凛とした女性にふさわしい、上質なシトラスに、柔らかなフルーティフローラルの香り
レモンを中心としたシトラスに、グリーンアップルやピーチ、ベリーなどのフルーティーノートでアクセントをつけました。ローズやイランイランのフローラル、さらに、ムスクやウッディーが柔らかな女性らしさを演出します。

GALBA EMULSION



*紫外線から完全に保護することを保証するものではありません。

リトルの独自開発が新たな歴史をつくる。

リトル・サイエンティストでは、ダメージには数えきれないほどの複雑な状態があると考えています。

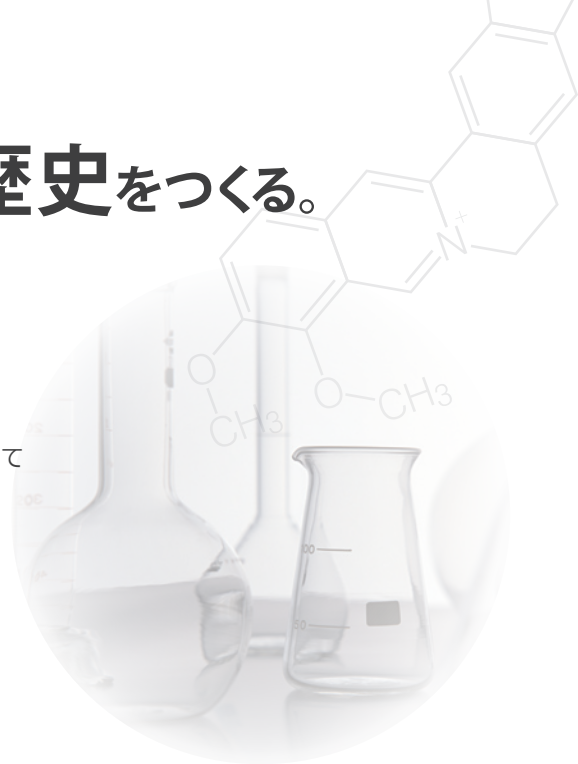
そのすべてに1本でお応えできるようなケア剤はできないかもしれません。

しかし、その補修の仕方によって、言い換えれば、そのダメージの箇所によって

2種類のケア剤を**使い分ける**ことで、様々なダメージに対応できる。

そう考えて、ガルバシリーズを開発しました。

さあ、リトルの新しいダメージケアにご期待ください！



うねりを抑え、日中に受けるダメージから保護。

ガルバミスト <ヘアトリートメント>

150mL / 2,200円 500g (レフィル) / 5,900円

特徴成分 セラミドAP、セラミドNP、 γ -ドコサラクトン、オウレンエキス

<ご使用方法>

タオルドライ後または乾いた髪の状態、10~15cm程度離して髪全体に適量をスプレーしてください。

POINT!

水分を多く含んでおり、ミスト状に吹き出されますので、髪全体にまんべんなく広がりやすいのがポイントです。
髪が乾いているときや、朝のスタイリングのときにお使いいただくのがオススメです！

※ガルバミストは、床に付着するとすべりやすくなりますのでご注意ください。



じっくりと補修し、さらっと指通りのよい髪に仕上げる。

ガルバエマルジョン <ヘアトリートメント>

150mL / 3,000円 500g (レフィル) / 8,000円

特徴成分 セラミドAP、セラミドNP、UVカットシルクカプセル、馬油

<ご使用方法>

タオルドライ後、適量を手のひらでよく伸ばし、毛先中心に塗布し、髪全体によくなじませます。その後、乾かして仕上げます。

POINT!

髪が乾いているときよりも、髪が濡れているときの方が水分のおかげで髪全体に伸びて馴染みやすいのがポイントです。
夜のお風呂あがりに髪全体に馴染ませてからドライヤーで髪を乾かすと、熱から髪を守る役割としてもお使いいただけます。

【使用量の目安】

ショート: 0.5~1 プッシュ ミディアム: 1 プッシュ ロング: 1.5~2 プッシュ

⚠️ ご注意

ガルバエマルジョンは、使用量が多すぎるとべたつきの原因になります。髪の長さ、太さ、毛量、ダメージのレベルや範囲によって調整が必要です。少量から試して、つける量を調整してください。

※表示価格はすべて税抜です。

GALBA

ガルバミスト、ガルバエマルジョンは、テクスチャーや特徴が異なりますので、それぞれ最適な使用タイミングでご使用ください。



この商品は、リトルサロン様、リトルメイト様だけが購入できる【プライム商品】です。

▶ 専用ウェブサイトはこちら
<http://littlescientist.jp/lsspecial>

